

Anlagendaten verglichen mit den Daten des SFV Aachen ([www.sfv.de](http://www.sfv.de))

**PV Anlage Herzogenrath Herr G.**

**Nennleistung:** 5,1 kwp  
52134

**Anlagendaten:** Inbetrieb seit: 6/05  
30 st. Aleo S\_16 (170 Watt) Poly/ 6 Zoll  
Wechselrichter: 1 st. Fronius IG 40

**Orientierung:** 20° SO **Neigung:** 20°

**Standort:** Herzogenrath

**Zugeordnete** Aachen / Düren / Heinsberg / Herzogenrath / Jülich

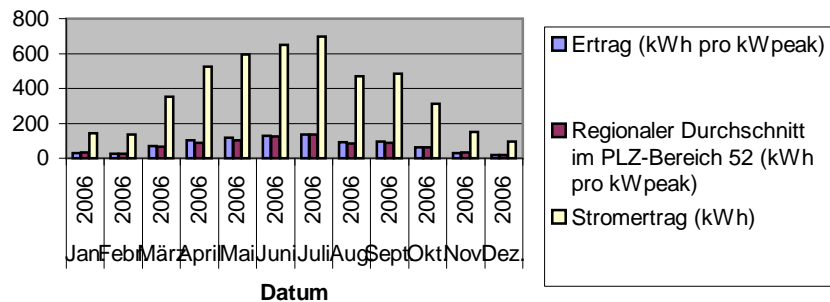
**Region:** (PLZ-Bereich: 52000 - 52999)

Die folgende Aufstellung zeigt für das Jahr 2006 die monatlichen Stromertragsdaten Ihrer PV-Anlage.

	Jan. 2006	Febr. 2006	März 2006	April 2006	Mai 2006	Juni 2006	Juli 2006	Aug. 2006	Sept. 2006	Okt. 2006	Nov. 2006	Dez. 2006	Jahr
Ertrag (kWh pro kWpeak)	28	26	69	103	117	127	137	92	95	61	30	18	903
Regionaler Durchschnitt im PLZ-Bereich 52 (kWh pro kWpeak)	33	26	65	87	103	126	134	84	88	62	32	20	860
Stromertrag (kWh)	143	135	352	525	596	650	699	469	485	312	152	94	4.612

Anlagenertrag 105%

5,1 kwp PV Anlage Herr G. Herzogenrath (Erträge 2006)



Anlagendaten Gesamt 2006

