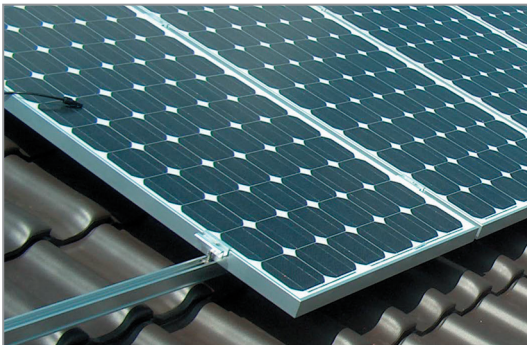
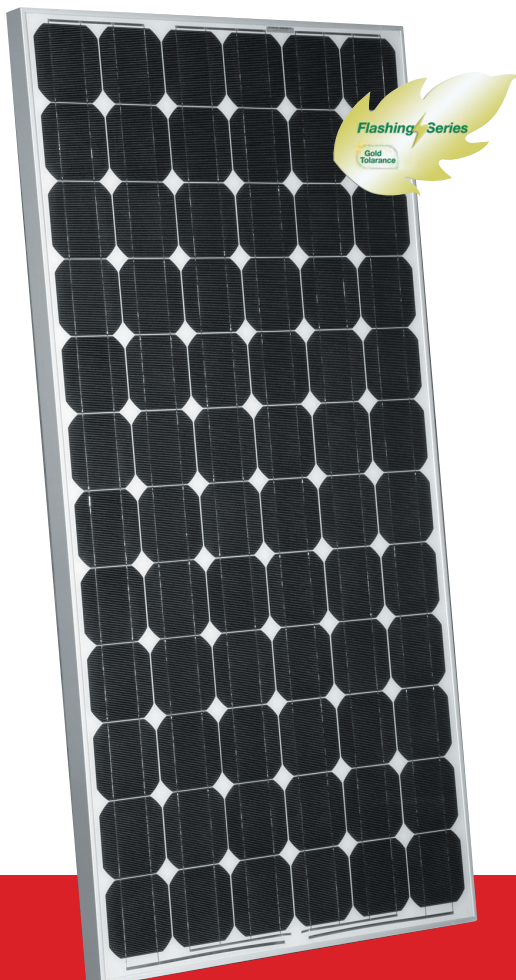


## Solarmodul – Monokristallin ZG | 185M – Premium Modul



**ZG-CELLS**  
中硅能源



### Produktvorteile

Geeignet für Netzeinspeisesysteme

Leistungsgarantie

25 Jahre (80 %)

12 Jahre (90 %)

**10 Jahre Produktgarantie**

**Leistungstoleranz 0/+ 3 %**

IEC 61215 getestet und zertifiziert

IEC 61730, Anwendungsklasse A für Systemspannung bis 1000 V

| Schnelle, kostengünstige Montage

| Anschlussfertige Lieferung

| Vorkonfektionierte Kabel

| Steckverbinder

| Integrierte Bypassdioden

72 monokristalline Zellen (60 x 120 mm) in Reihe geschaltet;  
Aufteilung 6 x 12 (17% Zellwirkungsgrad)

100 %-Endkontrolle mit Einzelerfassung der elektrischen  
Kennwerte für jedes Modul.

\* Maßgebend sind die vollständigen Garantiebedingungen  
des Herstellers in ihrer jeweils gültigen Fassung.

Elektrische Werte unter Standardbedingungen  
1000 W/m<sup>2</sup>; 25° C; AM 1,5.



SOTECH Vertrieb GmbH

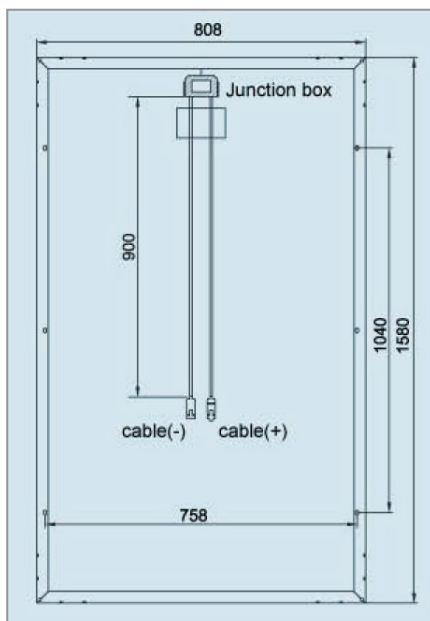
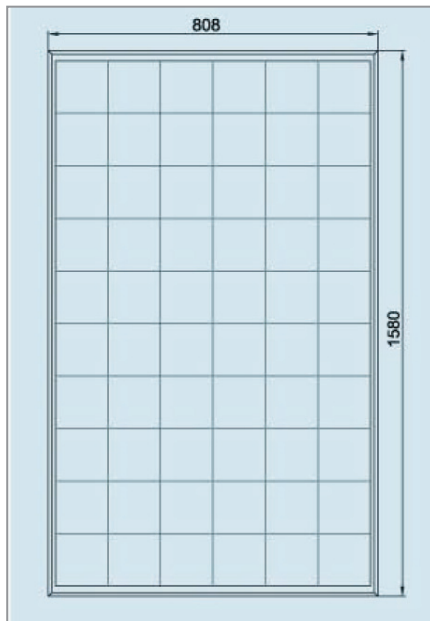
Am Birkenfeld 10 | 52222 Stolberg

Telefon 02402-7097620

Telefax 02402-7097621

info@sotech-vertrieb.de | www.sotech-vertrieb.de

## Solarmodul – Monokristallin ZG | 185M – Premium Modul



### Technische Daten 185M

Nennleistung $P_{max}$	Wp	190,55
Garantierte Mindestleistung	Wp	185
Nennspannung $U_{mpp}$	V	36
Nennstrom $I_{max}$	A	5,14
Leerlaufspannung $U_{OC}$	V	44,6
Kurzschlussstrom $I_{SC}$	A	5,56
Temperatur-Koeffizient von $I_{SC}$	%/° C	+0,10
Temperatur-Koeffizient von $U_{OC}$	%/° C	-0,37
Temperatur-Koeffizient von $P_{mpp}$	%/° C	-0,45
Länge	mm	1580
Breite	mm	808
Höhe	mm	40/45
Gewicht	kg	15,5
Max. Systemspannung	V	1000

